









## ações previstas

Implantar módulos sanitários (população que não dispõe de instalação sanitária).

Implantar sistemas fossa-sumidouro (população que despeja efluente sem tratamento prévio).

Realizar a limpeza das fossas a cada 180 dias (inclusive população que já tem o tratamento simplificado).

## legenda

-  corpos d'água (rios, riachos, córregos)
-  curvas de nível (intervalo de 100 m em 100 m)
-  rodovia estadual PR -522 (com pavimentação)
-  rodovia federal BR -487 (sem pavimentação)
-  limite municipal
-  áreas para implantação/ampliação de sistema de esgoto sanitário concessionado.
-  áreas com prioridade para implantação de programa de módulos sanitários
-  áreas com prioridade para implantação de programa de fossas-sumidouro

## dados técnicos

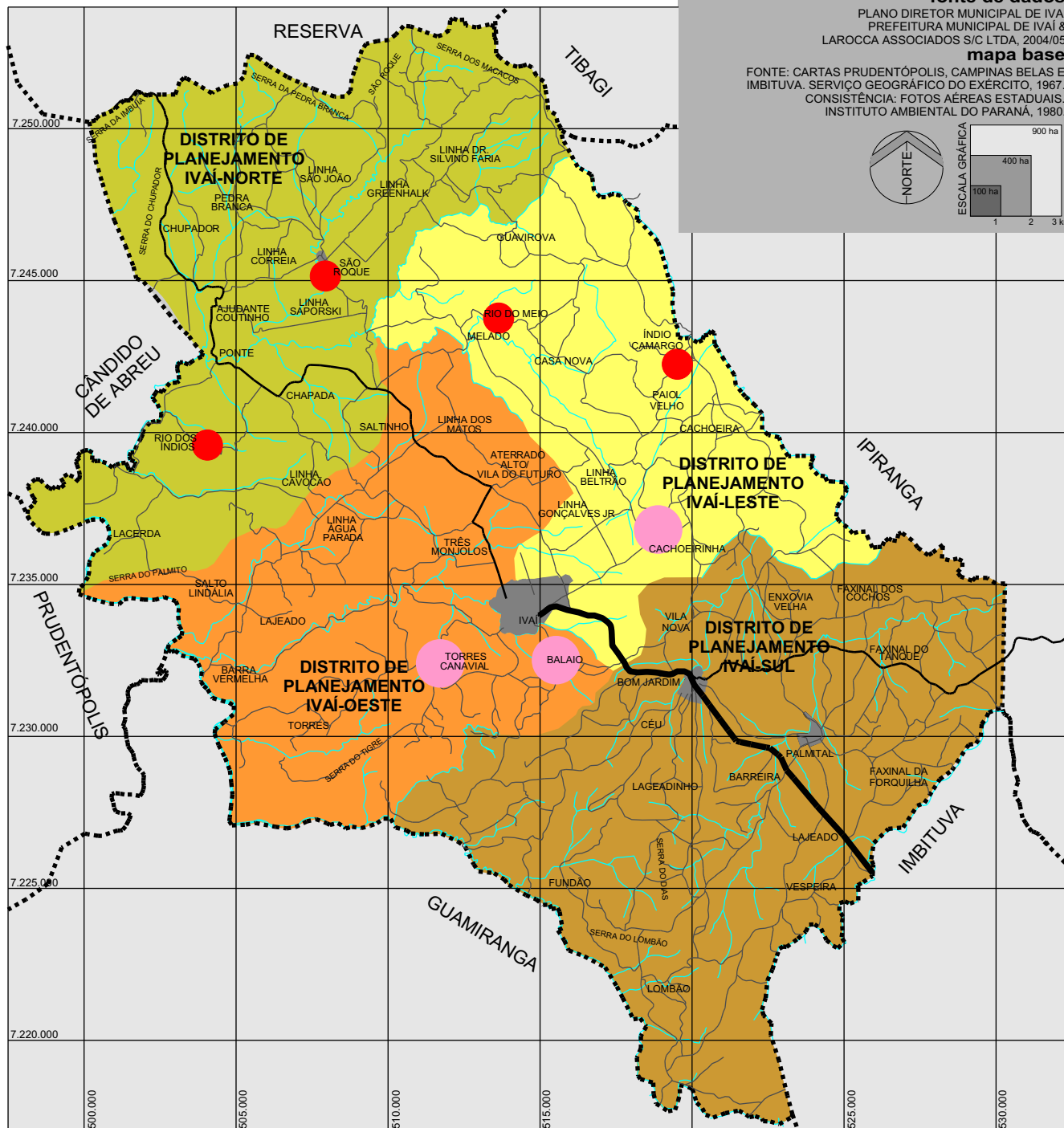
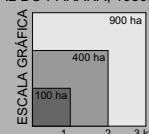
ESCALA : 1/200.000 - MALHA UTM DE 500 M  
PRODUZIDO EM CAD R12 - EDITADO EM COREL V10

## fonte de dados

PLANO DIRETOR MUNICIPAL DE IVAÍ  
PREFEITURA MUNICIPAL DE IVAÍ &  
LAROCCA ASSOCIADOS S/C LTDA, 2004/05

## mapa base

FONTE: CARTAS PRUDENTÓPOLIS, CAMPINAS BELAS E  
IMBITUVA. SERVIÇO GEOGRÁFICO DO EXÉRCITO, 1967.  
CONSISTÊNCIA: FOTOS AÉREAS ESTADUAIS.  
INSTITUTO AMBIENTAL DO PARANÁ, 1980.



PLANO DIRETOR MUNICIPAL DE IVAÍ  
PLANO DE AÇÃO E INVESTIMENTOS  
**PRANCHA 62 - PROGRAMA DE  
MÓDULOS SANITÁRIOS NAS  
COMUNIDADES RURAIS DE IVAÍ**